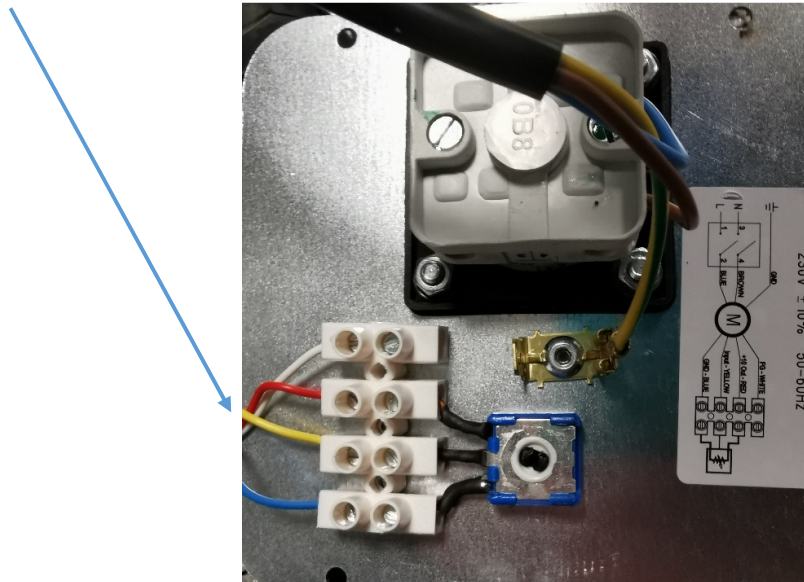


Hvordan montere CAB-200-EC motor sammen med Thermex AC/DC-konverter:

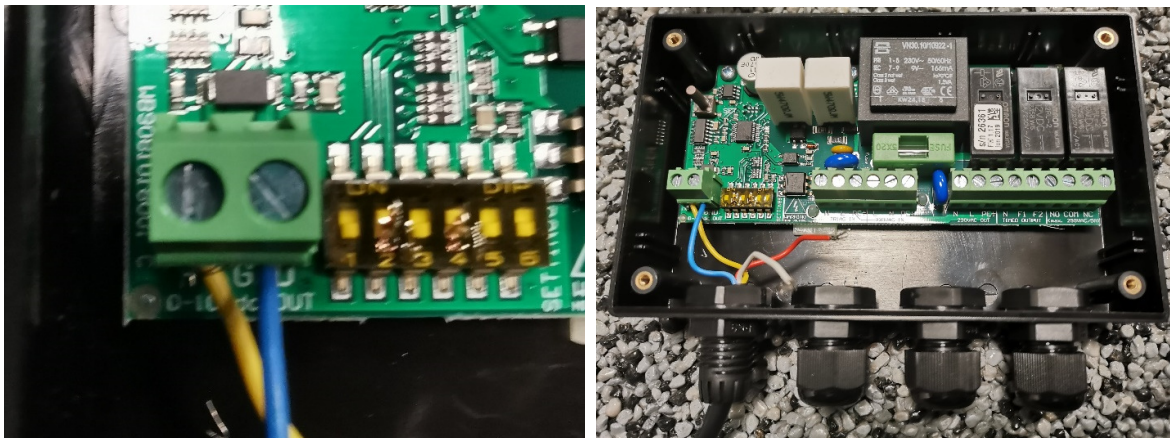
1. Skru av elektronikk-lokket på CAB-motoren ved å løsne de 4 skruene



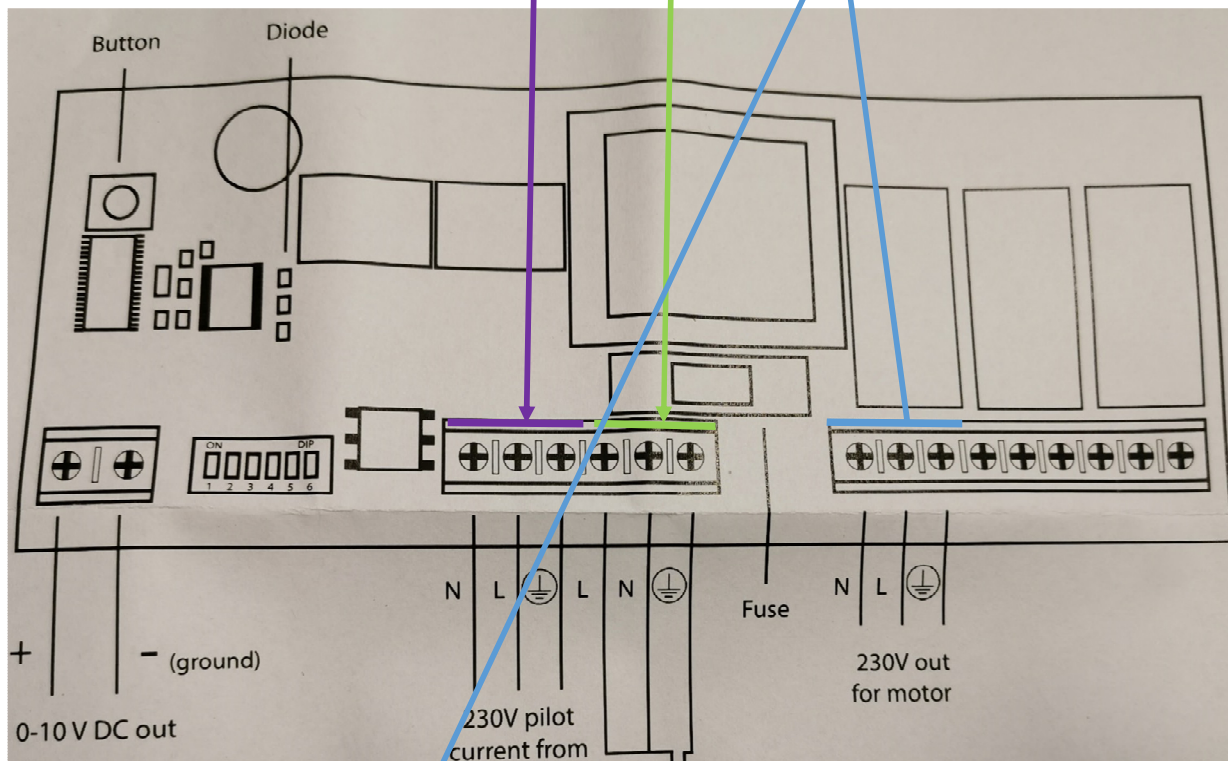
2. Løsne de 4 ledningene på skruesklemmene.



3. Den gule (Input) og den blå (GND) skal kobles inn på 0-10 Vdc OUT rekkeklemme på AC-DC-konverteren. Den røde og den hvite skal ikke brukes.



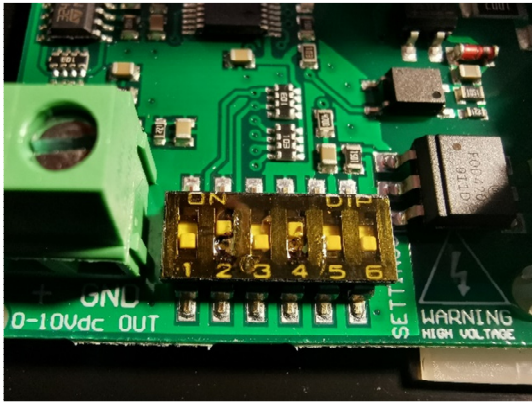
4. Deretter skal kabel fra motorstyringen til kjøkkenheten inn på N, L og PE på klemmerekke "TRIAC IN" på AC/DC-konverteren. (Kabelens hunnstikk/skjøteledningskontakt klippes av og blå ledning=N, brun ledning=L og gul/grønn-ledning=PE.)
5. Forsyningsstrøm kobles inn på klemmerekke "230VAC IN" på AC/DC-konverteren.
6. CAB-200-motoren forsynes med strøm fra klemmerekke "230VAC OUT" på AC/DC-konverteren til bryteren på CAB-200-motoren 2.



Bak på rød bryterknapp på CAB-200



DIP-Switcher skal stå med bryter 2 og 4 i ON



Vriderknapp på CAB-200-motoren har ingen funksjon.

